

VW1100(1)M / VW2500M 系列无线模块介绍

珠海元井电子有限公司

Vitalwell Electronics (Zhuhai) Pte. Ltd.



珠海元井电子有限公司
珠海唐家南方软件园 D3-415/416
中国珠海市
电话: +86-0756-3867295

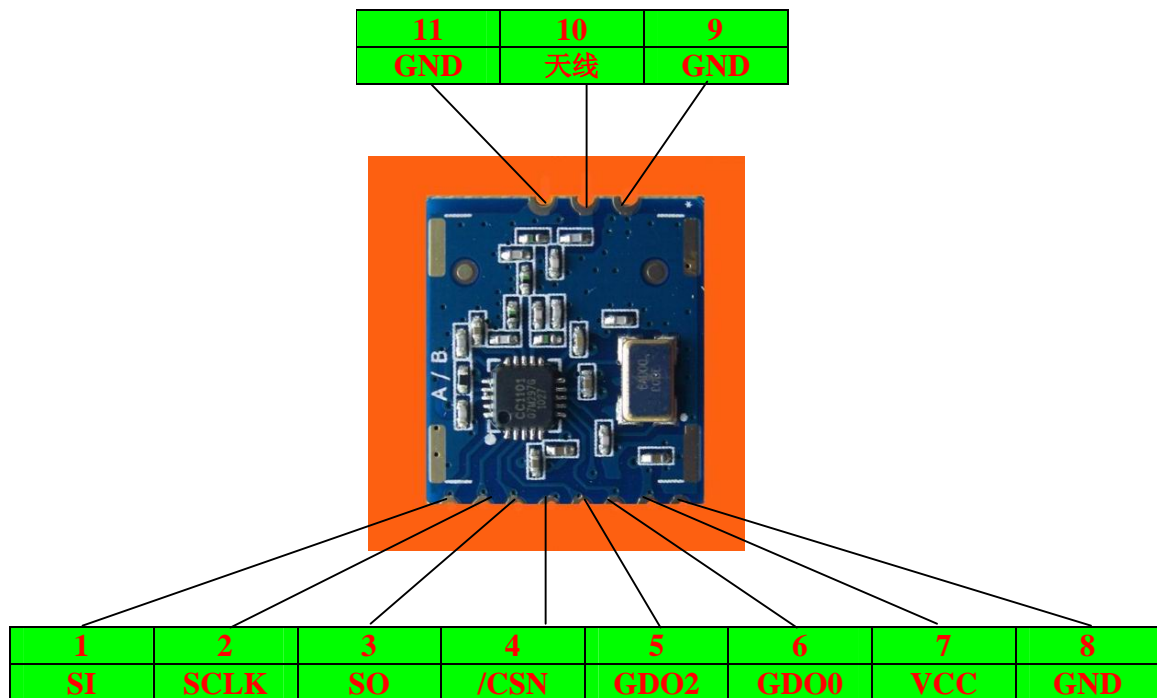
Vitalwell Electronics (Zhuhai) Pte. Ltd.
Block D3, #415/416, Southern Software Park,
TangJia, ZhuHai, China
Tel: +86-0756-3867295

VW1100M, VW1101M / VW2500M 系列的无线模块是分别采用 Chipcon 的 CC1100, CC1101 和 CC2500 最新高性能无线收发芯片开发成功的高性能无线模块。其接口简单（标准的 SPI 接口），内置 64 字节的收发 FIFOs, 内置同步码搜索匹配功能，用户编程简单方便，对控制 MCU 速度要求不高，可采用低价 MCU, 如 8051 等。

主要性能:

- 1) 最大功率 10dB(VW1100M / VW1101M), 0dB(VW2500M), 功率可调。
- 2) 有效无线通讯速率 1200 ~ 500000bps, 用户自由选择
- 3) 工作频段 315/433/868/915MHz (VW1100M/VW1101M); 2.4GHz (VW2500M)
- 4) 内置前向纠错 FEC, 灵敏度高
- 5) 多通道, 可编程, 可用于多对或多套设备在不同信道下同时使用
- 6) 内部集成温度传感器
- 7) 支持 2-FSK, GFSK, MSK 和 OOK 调制模式
- 8) 可检测空中无线载波强度, 消除干扰, 保证可靠传输
- 9) 支持休眠方式下, 在侦测到同步脉冲时自动启动接收, 无需外接 MCU 控制, 省电
- 10) 体积小: 19mm X 17mm X 3mm
- 11) 接口: 2.00mm SMT 焊盘或接插件
- 12) 电源: 工作电压: +1.8V~+3.6V; 最大工作电流: 27mA

*注: 我们提供芯片底层驱动 C51 语言源程序, 方便用户做二次开发
接口信号排列(VW1100M/VW1101M 和 VW2500M 一致):



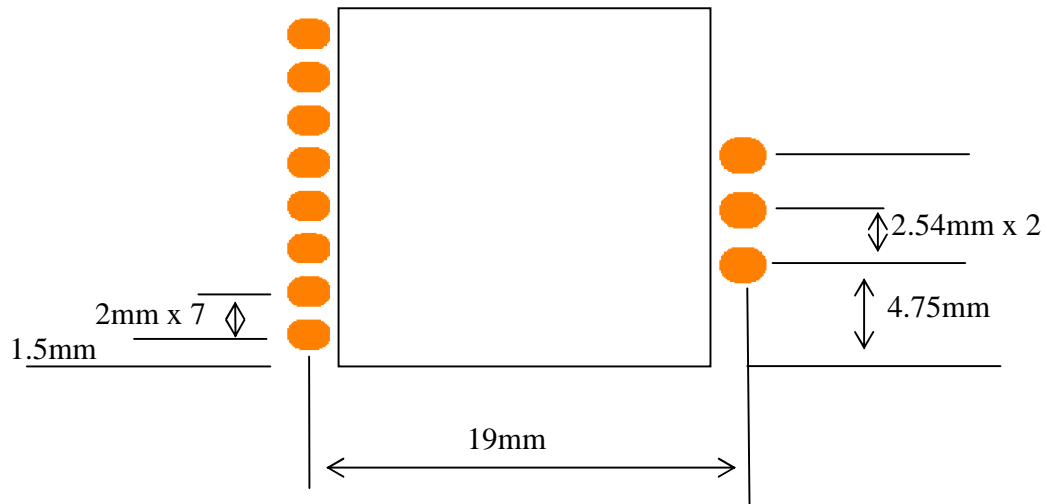
珠海元井电子有限公司
 珠海唐家南方软件园 D3-415/416
 中国珠海市
 电话: +86-0756-3867295

Vitalwell Electronics (Zhuhai) Pte. Ltd.
 Block D3, #415/416, Southern Software Park,
 TangJia, ZhuHai, China
 Tel: +86-0756-3867295

PCB 焊盘推荐尺寸:

接口侧焊盘大小 (宽 x 长) : 1.35mm x 1.85mm

天线侧焊盘大小 (宽 x 长) : 1.6mm x 2mm



珠海元井电子有限公司
珠海唐家南方软件园 D3-415/416
中国珠海市
电话: +86-0756-3867295

Vitalwell Electronics (Zhuhai) Pte. Ltd.
Block D3, #415/416, Southern Software Park,
TangJia, ZhuHai, China
Tel: +86-0756-3867295